

# COMPANY PROFILE

<https://www.ecm2sistemi.it>

# Chi siamo



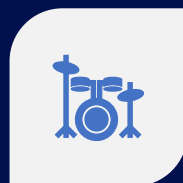
**SIAMO UNA  
IMPRESA  
EMERGENTE  
FONDATA DA  
PROFESSIONISTI  
CON UNA LUNGA  
ESPERIENZA NEL  
SETTORE ICT.**



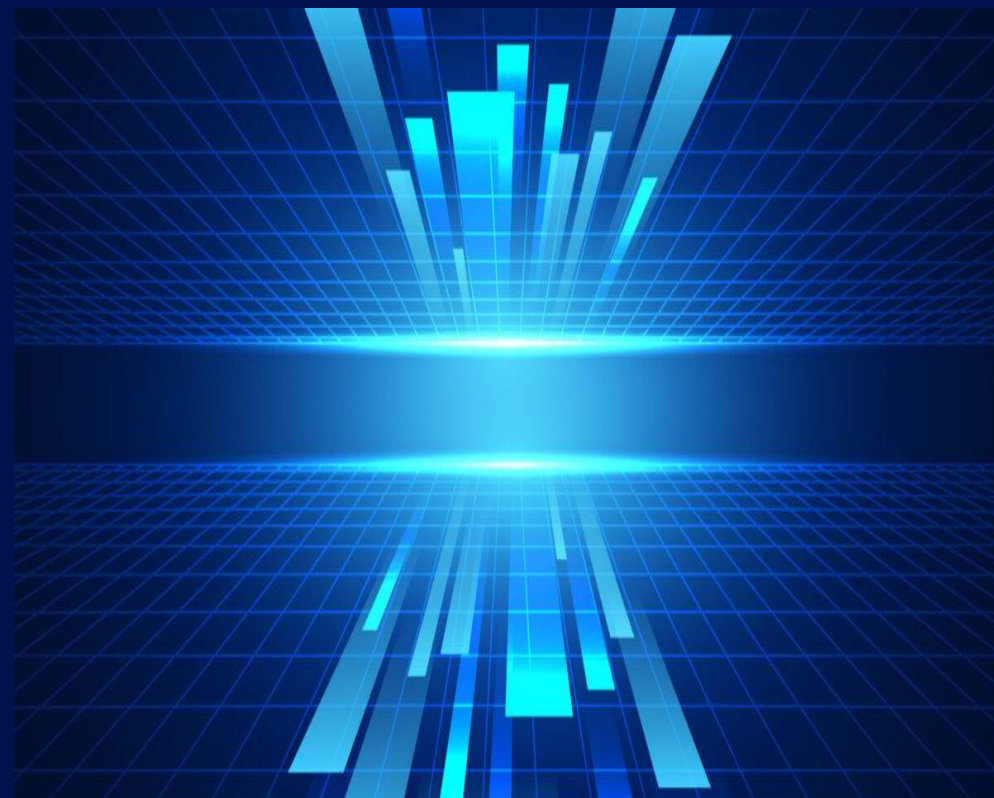
**LA NOSTRA  
STORIA È  
CARATTERIZZATA  
DALLA PASSIONE E  
DALLA  
COMPETENZA CHE  
CI HANNO  
PORTATO AD  
AFFRONTARE  
SFIDE SEMPRE PIÙ  
IMPEGNATIVE E  
PROGETTI DI  
ELEVATA  
COMPLESSITÀ.**



**AFFIANCHIAMO E  
VALORIZZIAMO IL  
TALENTO DEI  
GIOVANI CHE  
CONTRIBUISCONO  
A POTENZIARE IL  
MOTORE  
DELL'AZIENDA  
PORTANDO  
INNOVAZIONE,  
CREATIVITÀ E  
DINAMISMO.**



**I GIOVANI  
RAPPRESENTANO  
IL FUTURO  
DELL'AZIENDA,  
CON LE LORO  
COMPETENZE, LA  
LORO VISIONE E IL  
LORO SPIRITO.**



<https://www.ecm2sistemi.it>

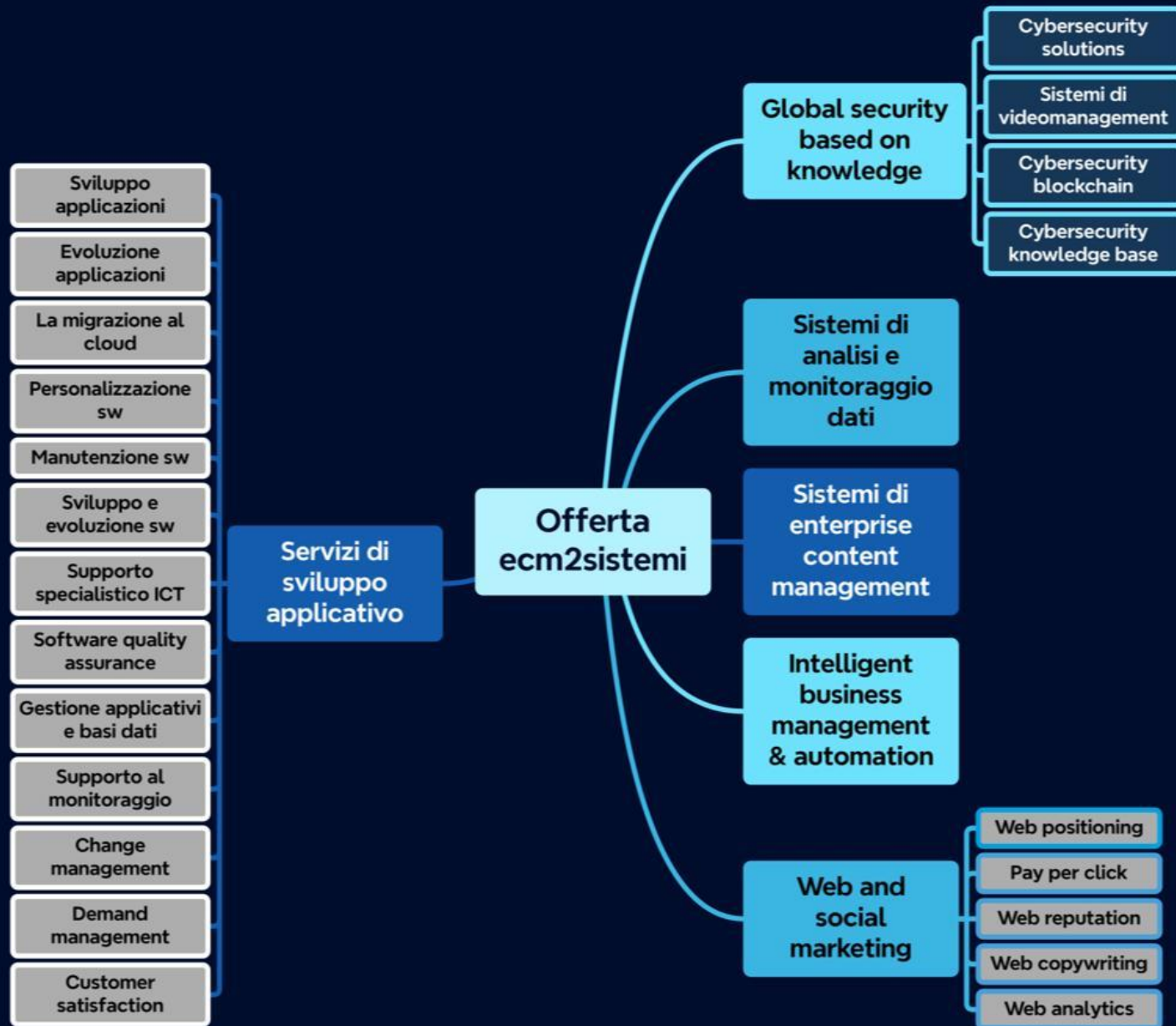


<https://www.ecm2sistemi.it>

**LA NOSTRA MISSIONE È DI METTERE  
AL SERVIZIO DELLE IMPRESE DI OGNI  
DIMENSIONE SOLUZIONI STUDIATE  
AD HOC PER AUMENTARE IL  
BUSINESS, AVVALENDOCI DELLA  
NOSTRA ESPERIENZA E DELLE  
NOSTRE CAPACITÀ.**

**PENSIAMO CHE TUTTE LE  
ORGANIZZAZIONI POSSANO  
BENEFICIARE DEGLI STESSI  
STRUMENTI E TECNOLOGIE  
ALL'AVANGUARDIA PER RENDERE  
OTTIMALI I LORO PROCESSI E  
SVILUPPARE NUOVE OPPORTUNITÀ  
DI CRESCITA.**





**ecm2sistemi**  
information awareness

# Offerta

<https://www.ecm2sistemi.it>



<https://www.ecm2sistemi.it>



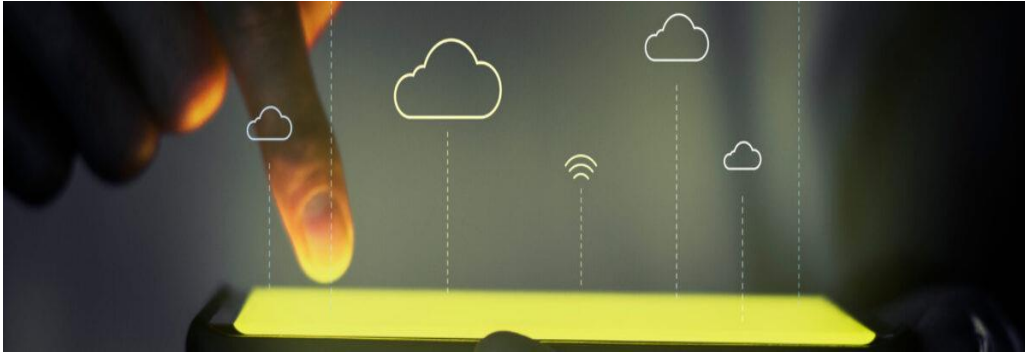


La soluzione di “Email Security and Protection” di Proofpoint è una piattaforma di sicurezza informatica dedicata a proteggere le organizzazioni dalle minacce informatiche attraverso le email. Questa soluzione è progettata per rilevare, bloccare e mitigare una vasta gamma di minacce, tra cui phishing, malware, ransomware e attacchi mirati.

<https://www.ecm2sistemi.it>



**Cloud Security:** La piattaforma di CrowdStrike opera principalmente nel cloud, il che significa che può fornire una copertura globale e risposta rapida alle minacce. Il modello basato su cloud consente un monitoraggio e una protezione costanti.



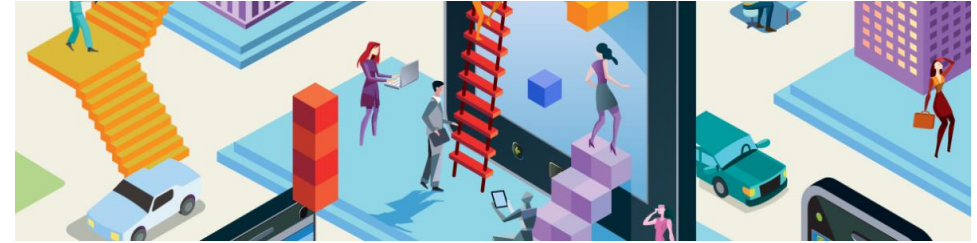
**Cluebase VMS** è disponibile per deployment on-premise, ibridi e full-cloud e fornisce:

- **Videosorveglianza on-premise** guidata dall'intelligenza artificiale
- **Videosorveglianza su private cloud**
- **Videosorveglianza as-a-service**

La disponibilità di API consente di integrare hardware e software di terze parti per estendere le funzionalità del proprio sistema video.

<https://www.ecm2sistemi.it>





Incorta è una piattaforma di analisi dei dati che si basa su un approccio innovativo, chiamato Direct Data Mapping. Questo metodo permette di saltare la fase di modellazione dei dati (ETL) e di accedere direttamente ai dati grezzi provenienti dalle diverse fonti. In questo modo, si riducono i tempi di preparazione dei dati e si aumenta la velocità e l'affidabilità delle analisi.



<https://www.ecm2sistemi.it>

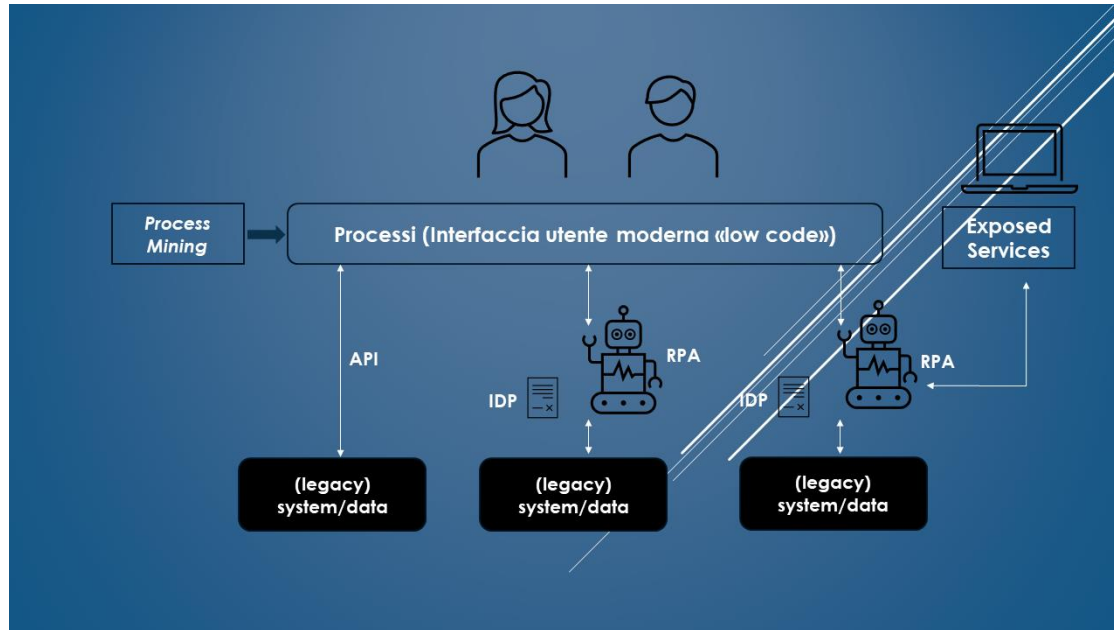




<https://www.ecm2sistemi.it>

**INTELLIGENT BUSINESS PROCESS MANAGEMENT&AUTOMATION**

## INTELLIGENT BUSINESS PROCESS MANAGEMENT&AUTOMATION



<https://www.ecm2sistemi.it>

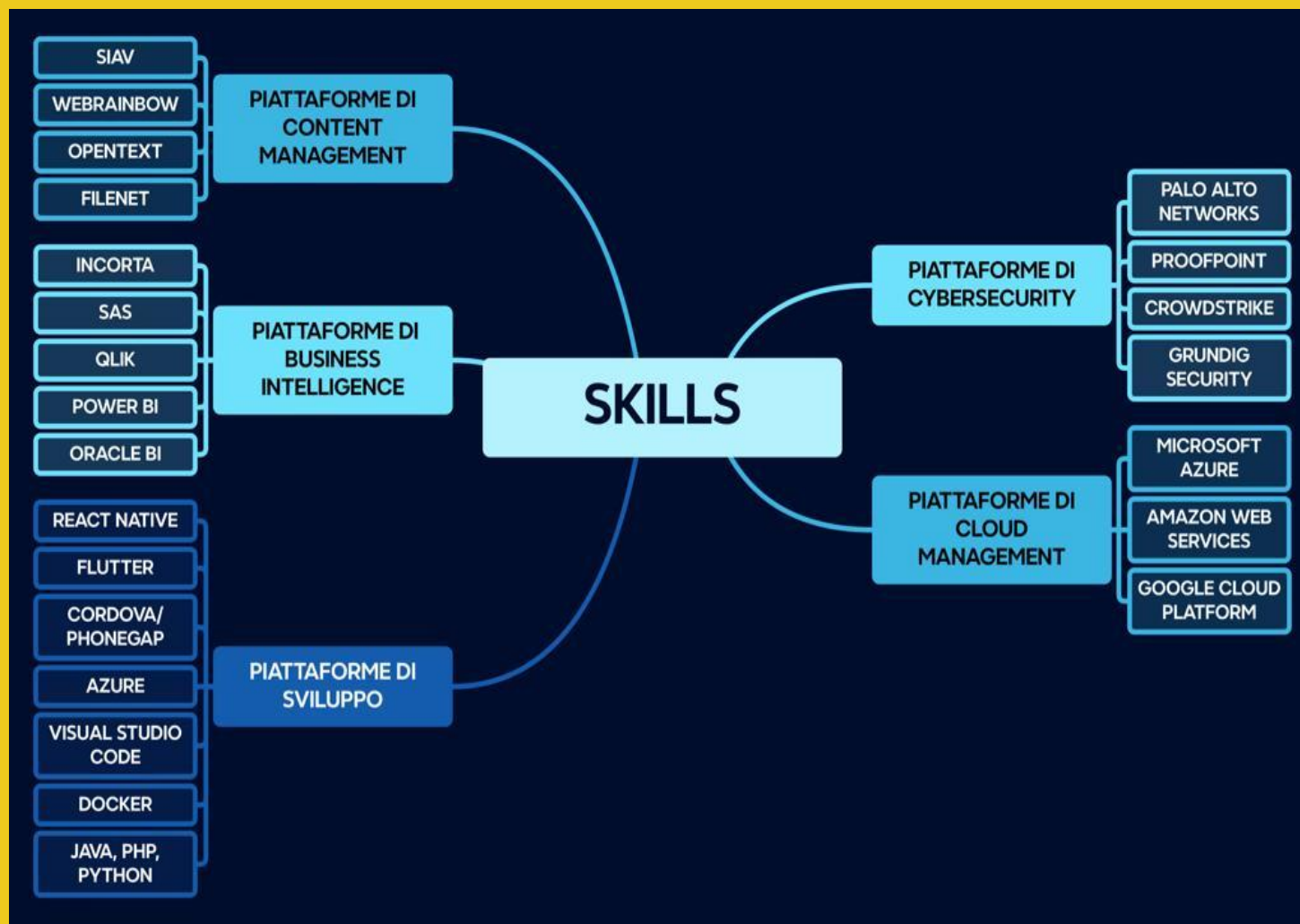
**Business Process Management (BPM)**  
**Intelligent Document Processing (IDP)**  
**Process Mining**  
**Business Process Reengineering (BPR)**



- Con i **servizi di web and social media marketing solution offerti da ecm2sistemi**, puoi raggiungere il tuo pubblico di riferimento, aumentare la visibilità del tuo sito, generare traffico qualificato, convertire i visitatori in clienti e fidelizzarli.
- **ecm2sistemi** ti aiuta a creare e gestire campagne di marketing digitale efficaci e mirate, utilizzando strumenti come il **SEO, il SEM, il social media marketing, l'email marketing e il content marketing**.

# Skills

<https://www.ecm2sistemi.it>



# Skills



Grazie alla nostra esperienza ed alla nostra passione per l'innovazione proponiamo soluzioni avanzate e personalizzate basate su prodotti e metodologie innovative.



Siamo sempre alla ricerca di nuove sfide e opportunità per mettere alla prova le nostre capacità.



Queste sono solo alcune delle nostre competenze che ci rendono una società qualificata e competitiva.

<https://www.ecm2sistemi.it>

## • Piattaforme di Content Management :

utilizziamo le maggiori piattaforme di Content Management per offrire ai nostri clienti soluzioni integrate e complete per la gestione dei documenti, delle informazioni, dei contenuti e dei processi di business.



# Skills

<https://www.ecm2sistemi.it>

## • Piattaforme di Business Intelligence:

- **Incorta:** è una piattaforma di analisi dei dati e di business intelligence che fornisce soluzioni rapide, agili, affidabili e semplici e consente di eseguire analisi **direttamente sui dati grezzi**, senza bisogno di trasformare, aggregare o modellare i dati per renderli pronti per il consumo aziendale.
- **SAS:** è una delle **più potenti** piattaforme di business intelligence. Abilita all'analisi dei dati, alla creazione di report, al data mining, al machine learning, alla statistica e all'ottimizzazione.
- **Qlik:** Offre soluzioni interattive ed intuitive per l'analisi, la visualizzazione dei dati, il dashboarding e la creazione di report.
- **Power BI:** Permette soluzioni semplici e accessibili.
- **Oracle BI:** una delle **più complete** piattaforme di business intelligence ed è una soluzione efficace e scalabile per l'analisi dei dati, la visualizzazione dei dati, il dashboarding e la creazione di report.



**ecm2sistemi**  
information awareness



## • Prodotti e tecniche di cybersecurity:



<https://www.ecm2sistemi.it>

## Skills

L'uso dell'intelligenza artificiale (IA) può aiutare a migliorare i processi e i servizi di cyber Security.

- **Penetration test:** si tratta di un controllo che serve a scoprire le vulnerabilità dei sistemi informatici per poter prevenire gli attacchi.
- **Access Management:** è il processo che serve ad associare un rischio alla transazione, ovvero all'operazione che un utente fa su un sistema informatico.
- **Anomaly Detection:** in cyber security non sempre si conoscono le vulnerabilità (quelle sconosciute si chiamano zero-day) e le modalità di attacco con cui si viene attaccati.
- **Incident Analysis/Response:** gli attaccanti spesso usano diverse modalità di attacco per compromettere i sistemi informatici
- **Detect:** l'analista in un SOC (Security Operation Center) può prendere decisioni più rapide avvalendosi dell'IA.

**Cyber Security e Physical attack non sono correlati** e mentre l'approccio criminale è multidimensionale la difesa e la reazione sono quasi sempre monodimensionali. Nella sostanza il criminale acquisisce informazioni attraverso l'osservazione e l'analisi di fenomeni fisici e multimediali.

L'approccio a Livello Fisico, a livello tecnologico architetturale ed a livello cyber non è globale ma selettivo. La soluzione è correlare i dati in una visione multilivello, cioè, raccogliere e analizzare i dati provenienti da tutti i sistemi.



**ecm2sistemi**  
information awareness



# Skills

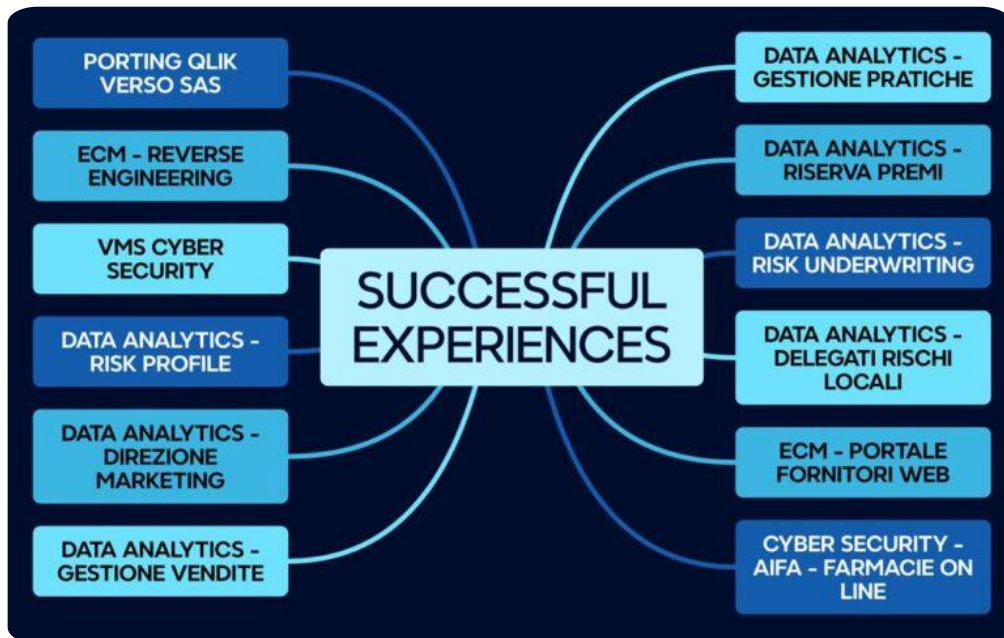
- **Piattaforme di cloud management :**

siamo esperti nell'utilizzo dei prodotti cloud, che ci permettono di offrire ai nostri clienti soluzioni flessibili, convenienti e sicure

- <https://www.ecm2sistemi.it>



# Successful experiences



<https://www.ecm2sistemi.it>



Le nostre esperienze rivelano la nostra passione e la nostra competenza che aumentano ogni giorno affrontando sfide e progetti di elevata complessità.



Siamo un team di professionisti qualificati e motivati che mettono al primo posto la soddisfazione dei clienti.



La nostra missione è creare valore aggiunto garantendo qualità, affidabilità e sicurezza.

# ORGANIZZAZIONE



- *Attraverso la struttura aziendale ecm2sistemi organizza e coordina i diversi settori che la compongono, al fine di raggiungere gli obiettivi e la missione prefissati.*
- *La struttura è stata pensata ed organizzata per ottenere il massimo risultato possibile nel raggiungimento degli obiettivi che devono essere risultati specifici, misurabili, raggiungibili, realistici e temporizzati.*
- *ecm2sistemi si prefigge di ottenerli in linea con la propria missione ed in armonia con i Partner ed i clienti finali.*



**ecm2sistemi**  
*information awareness*

